



- ✓ ORGANOS INTERNOS HUMANOS
(Pulmones, estómago y corazón)
- ✓ ESQUELETO HUMANO
(cráneo, costillas, columna vertebral,
fémur)

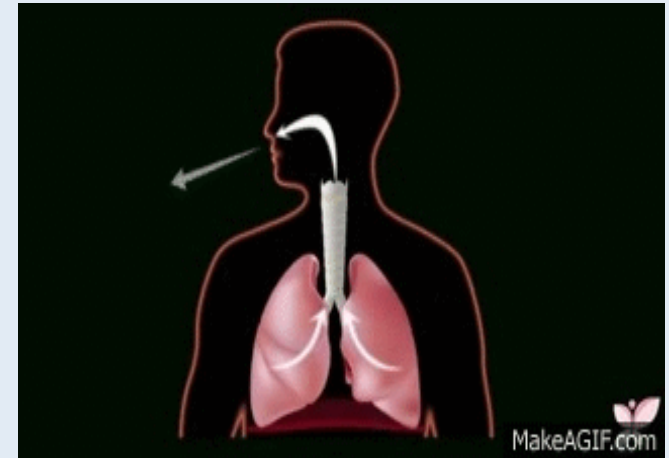
REPASO CIENCIAS NATURALES

PROFESORA: Lorena Bello.



LOS PULMONES

- ✓ Los pulmones son dos órganos esponjosos, situados en el tórax.
- ✓ Se encuentran protegido por las costillas.
- ✓ Forman parte de nuestro aparato respiratorio, participando en el proceso de respiración.
- ✓ Permiten que entre todo el oxígeno necesario para la correcta oxigenación de nuestro cuerpo.



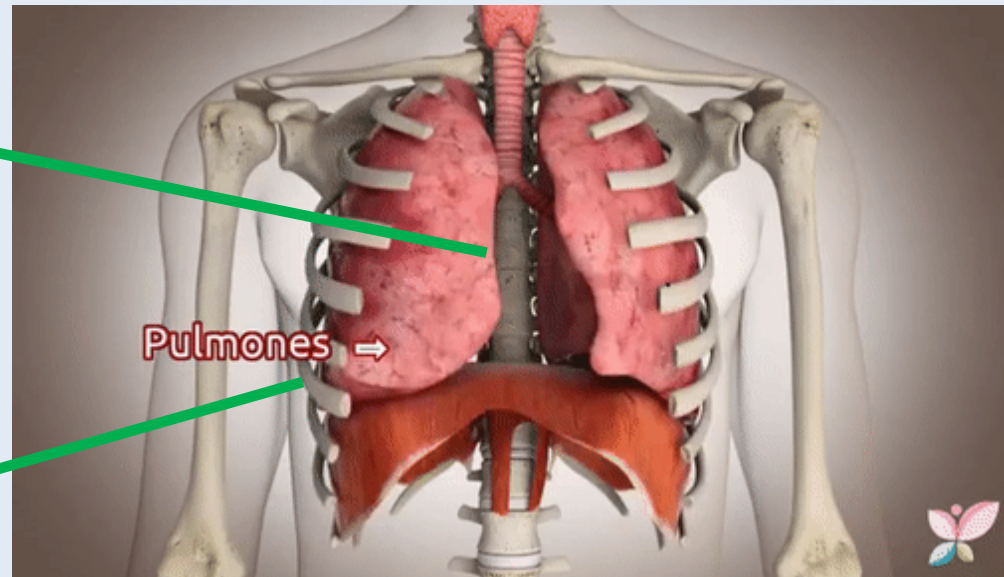
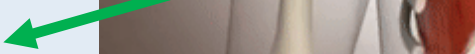
UBICACIÓN Y PROTECCIÓN DE LOS PULMONES



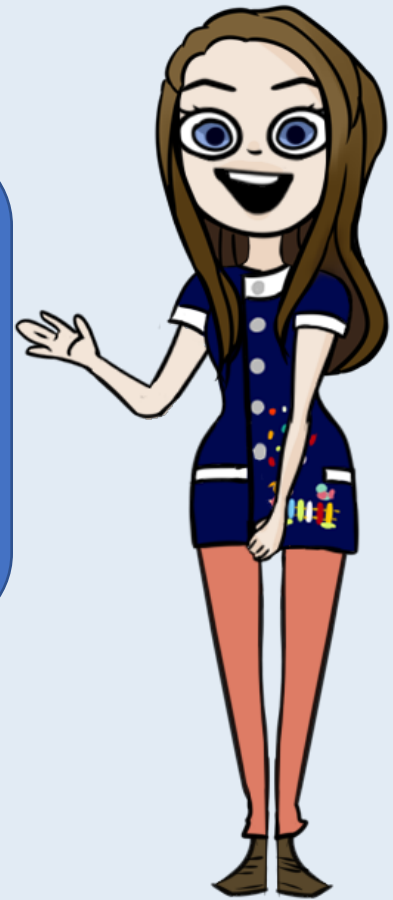
**Se encuentran ubicados en
El tórax.**



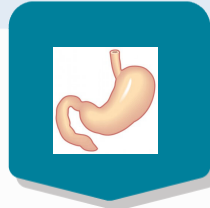
**Los pulmones se encuentran
Protegidos por las costillas.**



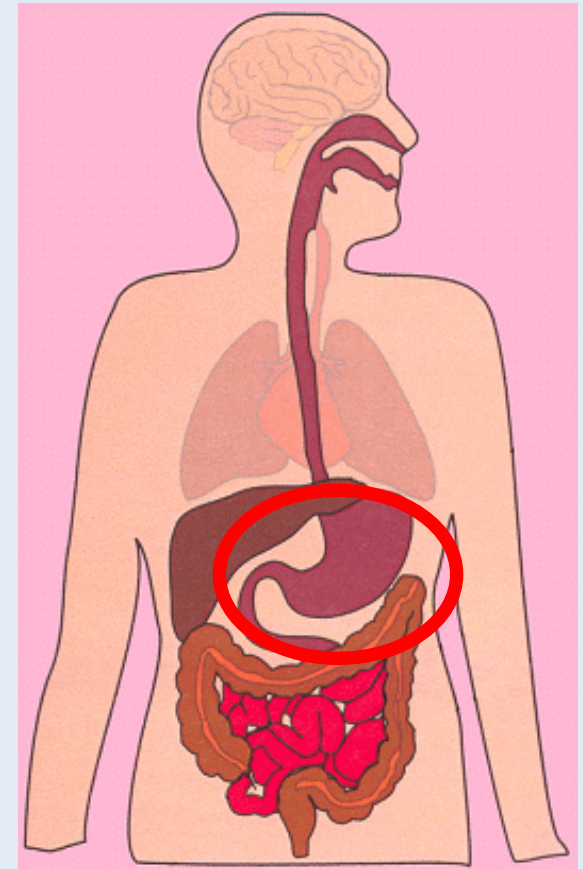
**¿Por qué los pulmones son tan
Importantes para nosotros?**



EL ESTÓMAGO



- ✓ El estómago es un órgano interno de nuestro cuerpo, Que pertenece al sistema digestivo.
- ✓ Está ubicado en la parte alta del abdomen.
- ✓ Su función es que se encarga de almacenar los alimentos y descomponerlos en partículas muy pequeñas, para absorber luego los nutrientes necesarios para nuestro cuerpo y los que no necesitamos los elimina.

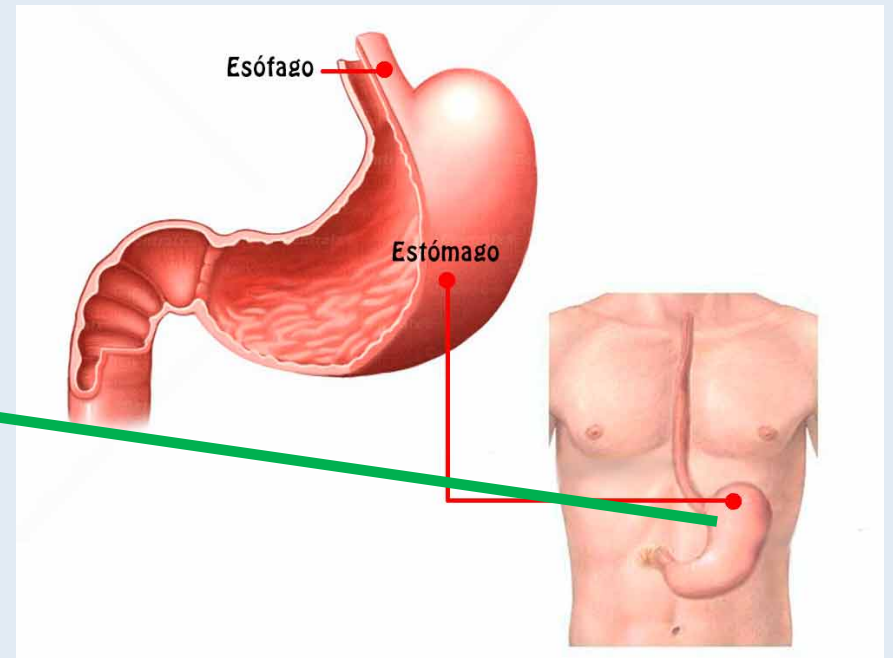


UBICACIÓN DEL ESTÓMAGO Y funcionamiento

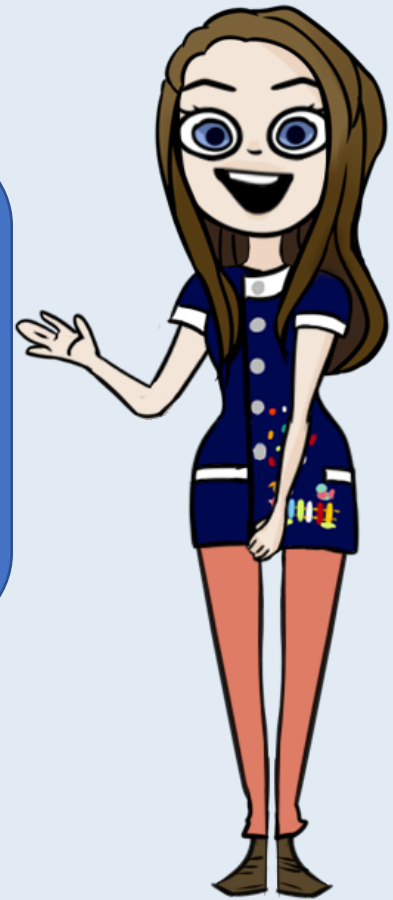


El estómago actúa como una batidora, mezclando y triturando todas las bolitas de comida procedentes del esófago en trozos cada vez más pequeños.

Está ubicado en la parte alta del abdomen.



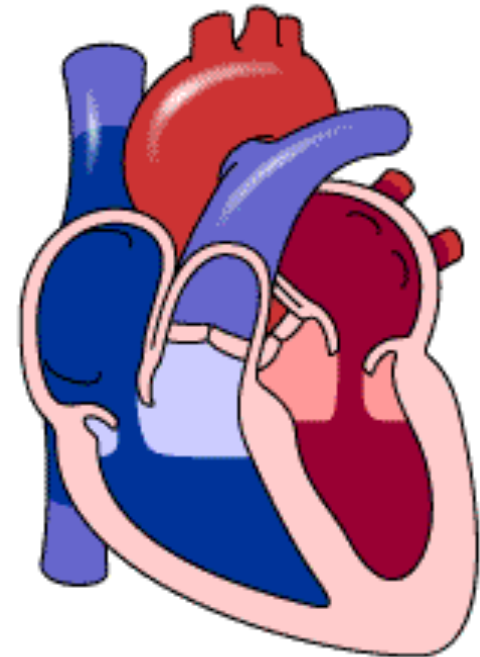
¿Cuál es la función del estómago?



EL CORAZÓN

La principal función del corazón es bombear la sangre a través de las venas que recorren todo nuestro cuerpo.

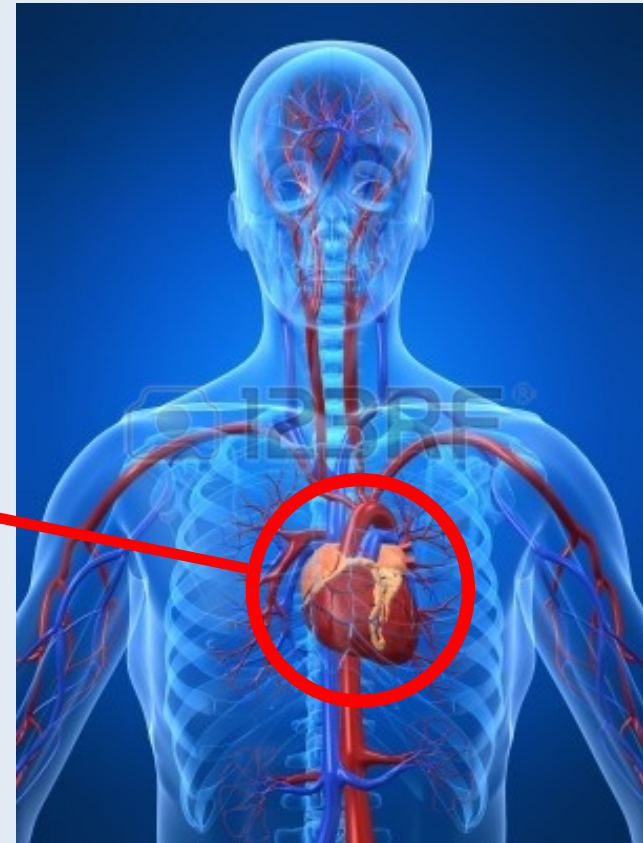
Es por medio de este proceso, en que se pueden enviar nutrientes y oxígeno a todo nuestro cuerpo.



UBICACIÓN DEL CORAZÓN



EL CORAZÓN SE ENCUENTRA EN EL CENTRO DEL TORAX, CON UNA INCLINACIÓN HACIA LA IZQUIERDA.



EL ESQUELETO

El esqueleto es un conjunto de huesos que sostiene nuestro cuerpo y protege algunos órganos.

Además el esqueleto le da forma a nuestro cuerpo y le permite caminar, correr, saltar, trepar entre otras acciones.





**¿Qué crees que ocurriría con
Nuestros pulmones si no tuviera
La protección de las costillas?**

CONOZCAMOS ALGUNOS HUESOS

PRINCIPALES HUESOS

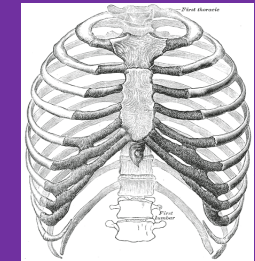
CRÁNEO

Hueso que protege
A nuestro cerebro.



COSTILLAS

Hueso que protege
Al corazón y pulmones.



COLUMNA VERTEBRAL

Una de sus funciones es:
Nos mantiene erguidos



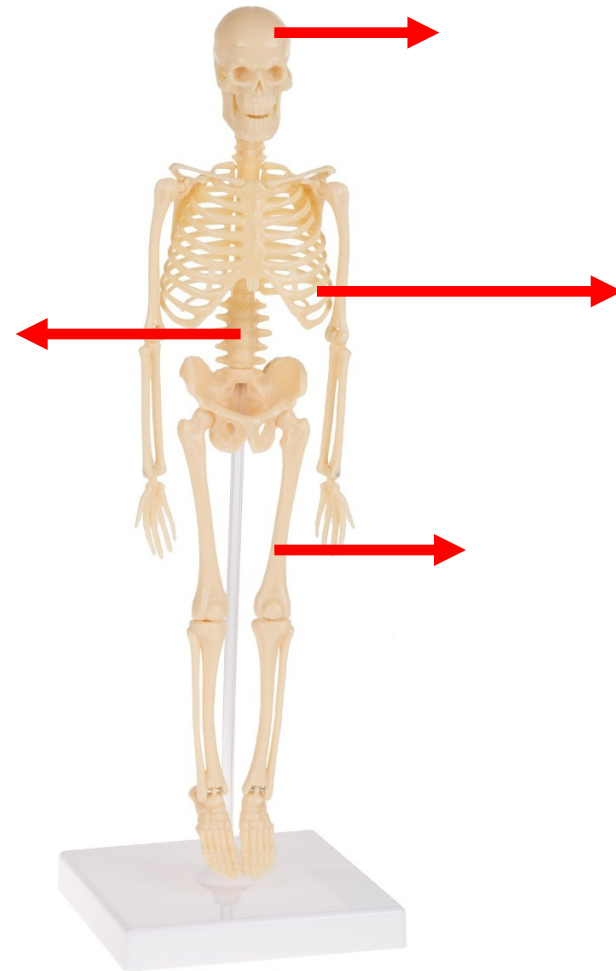
OBSERVA LOS SIGUIENTES
HUESOS, IDENTIFICANDO
SU POSICIÓN ADECUADA EN
EL ESQUELETO.

COLUMNA VERTEBRAL

CRÁNEO

COSTILLAS

FÉMUR





- ✓ ORGANOS INTERNOS HUMANOS
(Pulmones, estómago y corazón)
- ✓ ESQUELETO HUMANO
(cráneo, costillas, columna vertebral,
fémur)

REPASO CIENCIAS NATURALES

PROFESORA: Lorena Bello.